

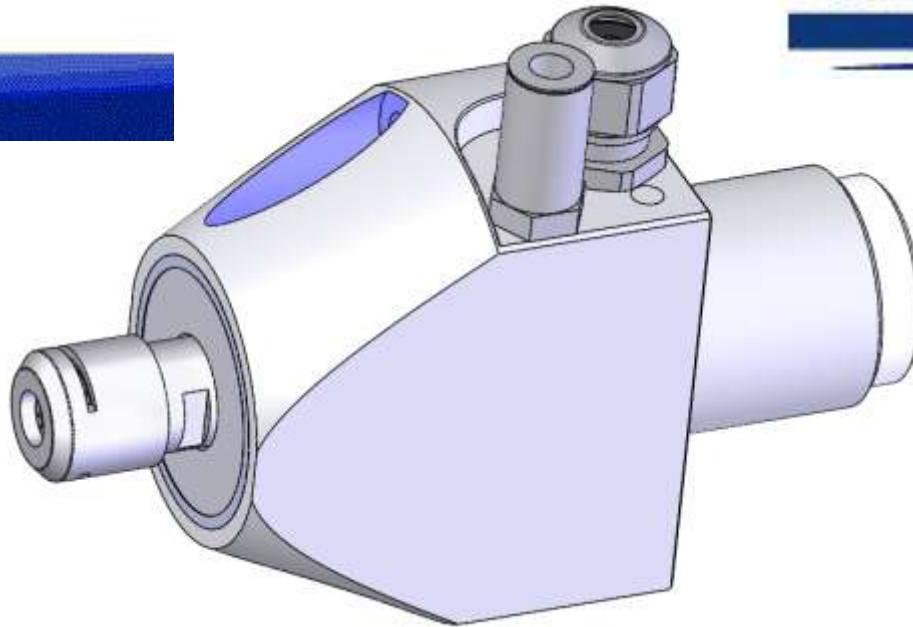
Новые шпиндели IBAG малых размеров

1. News: шпиндели малых размеров NT 22 и NT 25
2. Summeries 1 и 2 для NT 25 S 60 S
3. HF 33 A 50 P **SILVER EDITION**
4. HF 45 A 50 P **SILVER EDITION**
5. HF 62 A 70 P **SILVER EDITION**
6. HF 62 A 60 с цанговым зажимом P10
7. HF 62 A 50 с HSK-E25

HT 25 S 60 S

star

CITIZEN
Micro HumanTech



TORNOS

Hanwha

PRECISION TSUGAMI

IBAG

Возможность зажима: NT 22



Мощность S1

240 W

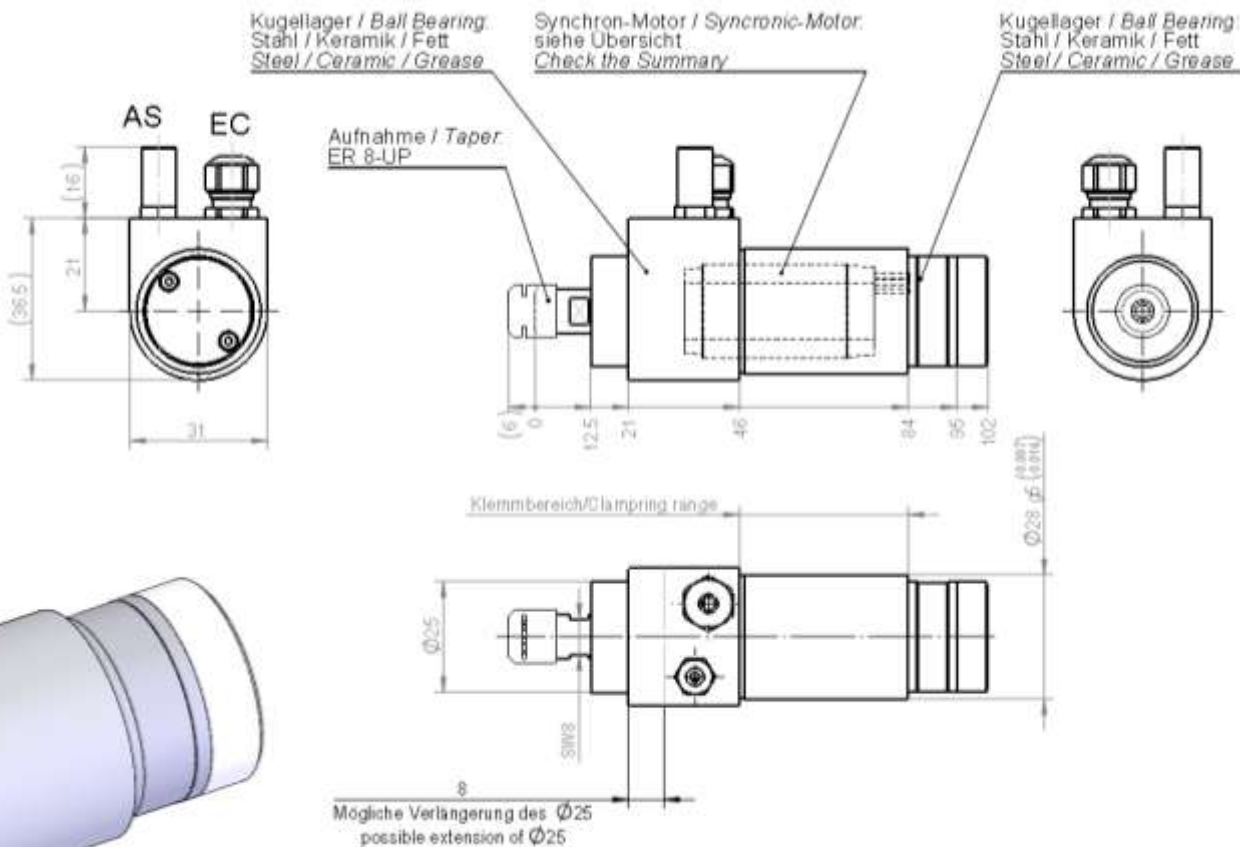
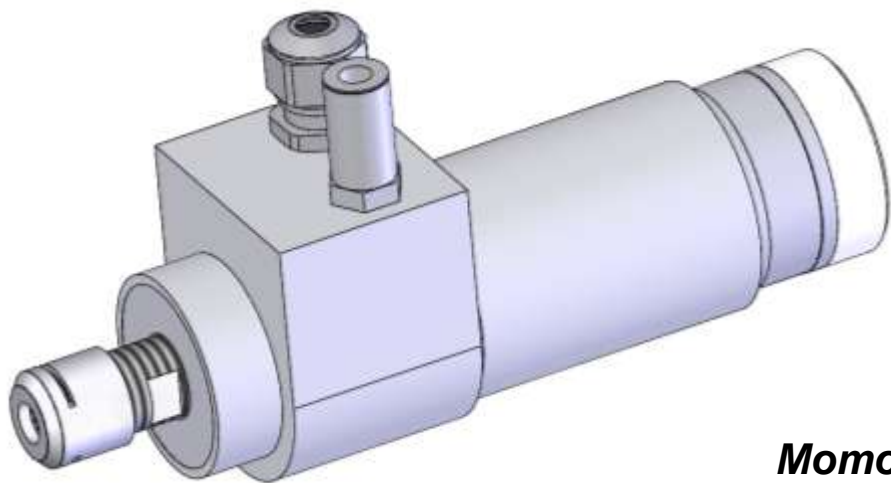
Чертёж шпинделя

022S100PS-90

*Скорость вращения,
пластичная смазка*

**80'000
об/мин**

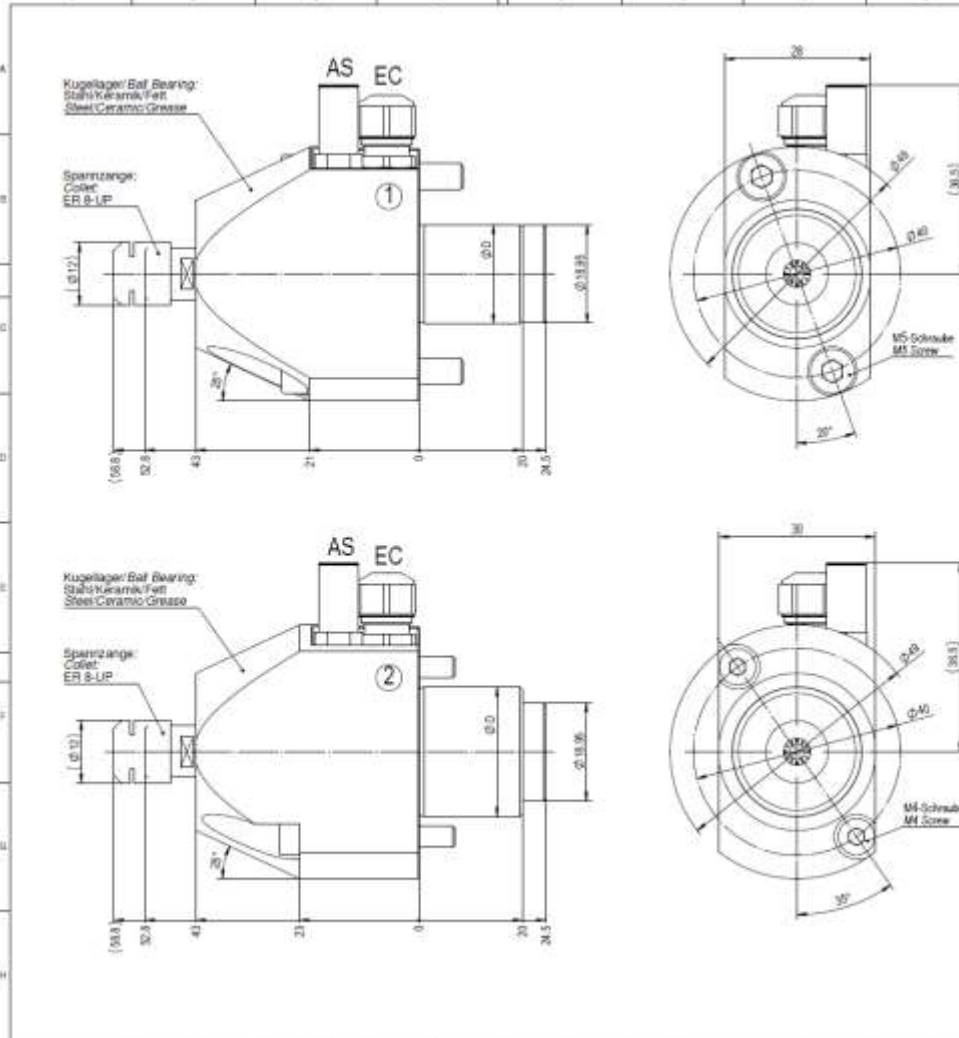
Traub: HT 25 S 100 PS



Моторшпиндель

HT 25 S 100

Summery1: HT 25 S 60 PS



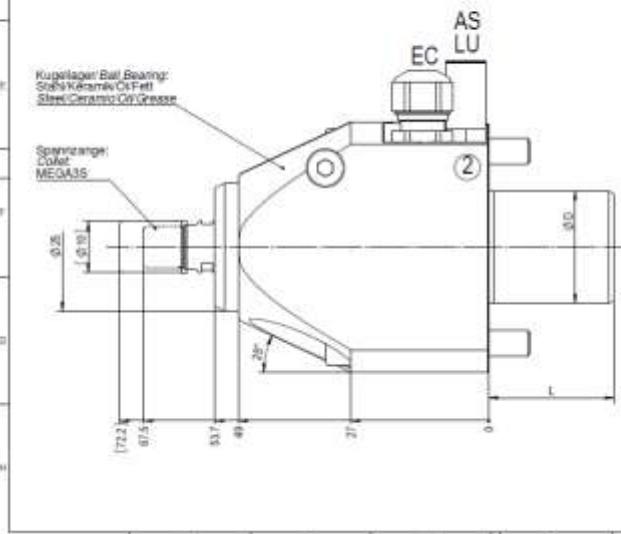
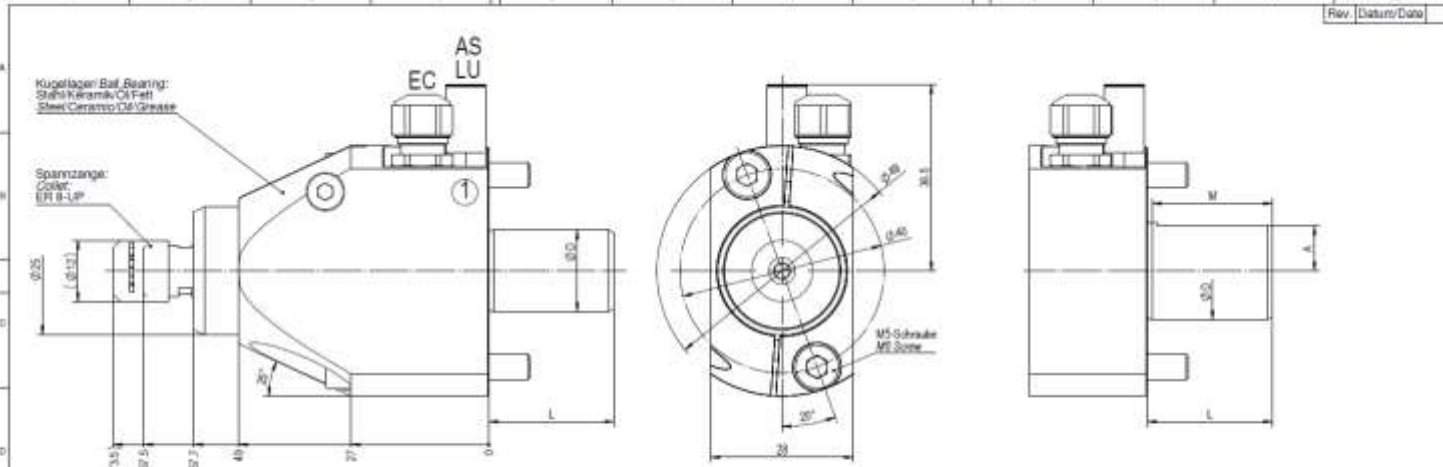
Pos.	$\varnothing D$	Zeichnung Drawing	Typ Type
01	19.05h6	025S060PS-90	①
02	20h6	025S060PS-80	①
03	22h6	025S060PS-91	①
04	23h6	025S060PS-92	①
05	25h6	025S060PS-88	②
06	30h6	025S060PS-89	①

ACHTUNG: Diese Zeichnung zeigt eine Vielzahl von möglichen Options-Varianten. Bitte beschließen Sie die technischen Datenblätter und Preisabfrage, bzw. die Auftragsbestätigung betreffend der Auslegung und Bestückung ihrer Spindel.
 ATTENTION: This drawing shows the various possibilities of options for this type of spindle. Please check your technical data sheet, the instruction manual or your order confirmation regarding the type and options of spindle you have ordered/received.

IBAG Maschinentechnik		Technische Zeichnung	
IBAG Switzerland AG		Date: 24.02.2014	
www.ibag.ch		In Bearbeitung	
Übersicht: HT 25 S 60 PS		Summery: HT 25 S 60 PS	
Spannzange/Collet: ER 8-UP		Sum1-025S060PS ++	



Summery2: HT 25 S 60 S



Pos.	Ø D	L	A / M	Zeichnung Drawing	Typ Type
01	16h6	24.5	-	025S060S-91	①
02	20h6	50	-	025S060S-92	①
03	19.05h6	100	8.8 / 98.5	025S060S-95	①
04	22h6	24.5	-	025S060S-90	①
05	19.05h6	24.5	8.8 / 22.5	025S060S-96	①
06	19.05h6	24.5	-	025S060S-94	①
07	22h6	24.5	-	025S060SU-90	②

Silver Edition

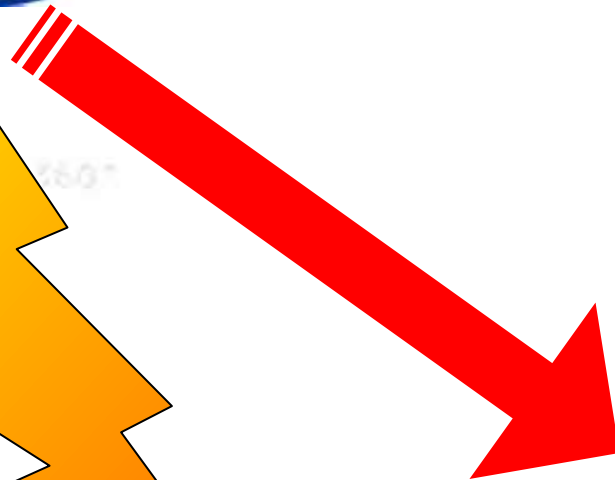
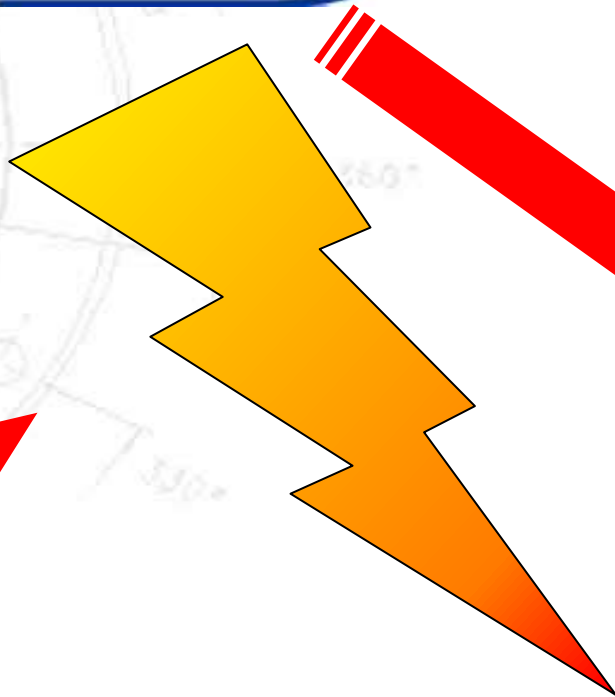
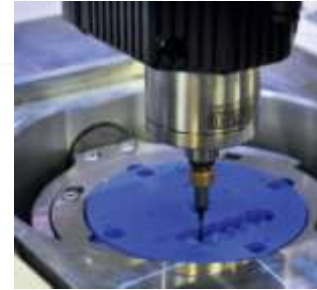
SILVER EDITION



HF 33 A 50 P

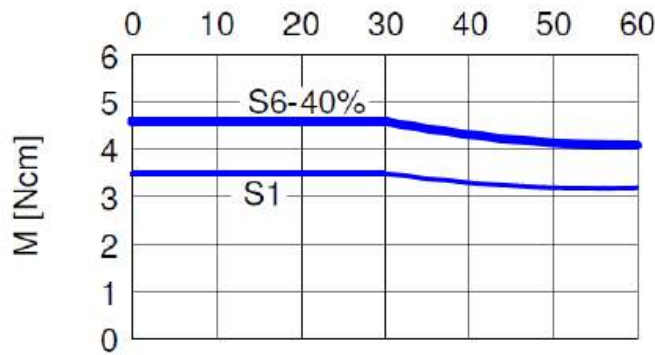
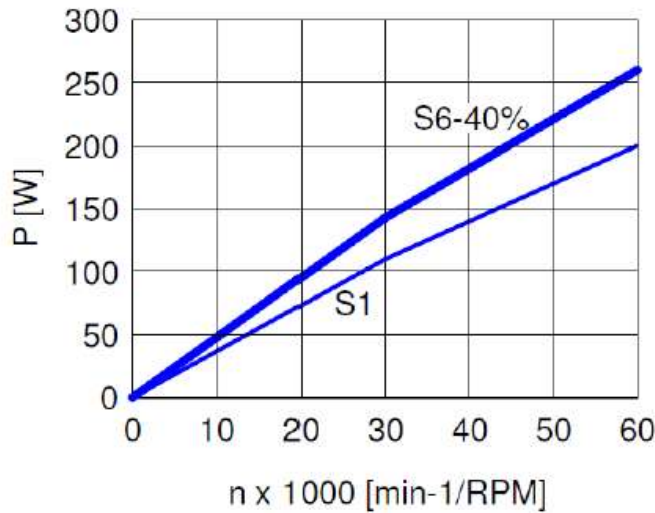
HF 45 A 50 P

HF 62 A 70 P



HF 33 A 50 P

SILVER EDITION



n x 1000 [min-1/RPM]		30	60
P [W]	S1	110	200
	S6-40%	143	260
M [Ncm]	S1	3.5	3.2
	S6-40%	4.6	4.1

Wärmeableitung muss über den Spindelhalter erfolgen; max. Gehäusetemperatur 60 °C
 Heat must be dissipated via spindle holder; max. external housing temperature 60 °C
 La dissipation de chaleur doit se faire à travers le support de broche; Température max. du corps 60 °C



Мощность/Момент S1

200 W / 3.5 Nm

**220 V-
Мотор**

**Скорость вращения,
пластичная смазка**

60'000 об/мин

**Скорость вращения,
воздушно-масляная смазка**

- (Опция P)

Цанга

P6

Передние подшипники

12 мм

M. Fitz

IBAG Switzerland AG

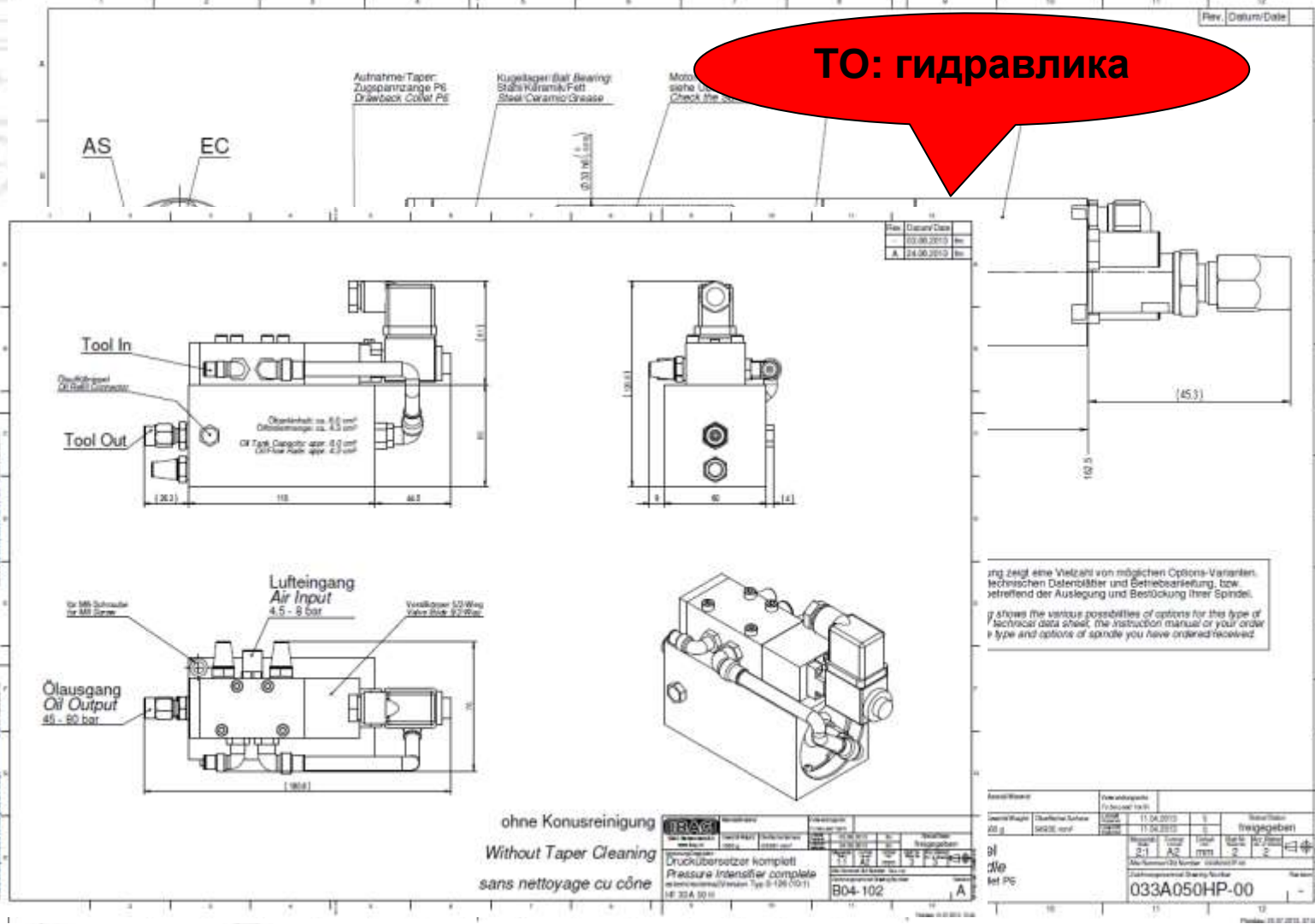
May 2014



HF 33 A 50 HP

SILVER EDITION

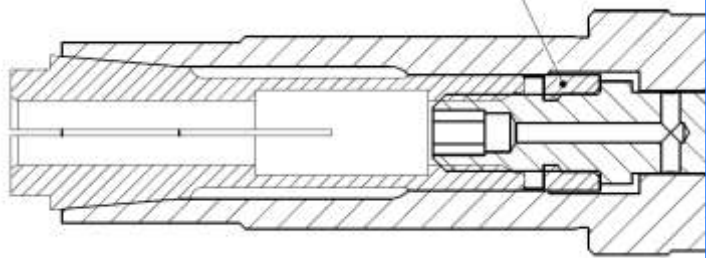
TO: гидравлика



HF 45 A 50 + HF 62 A 70

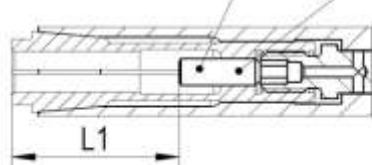
SILVER EDITION

Option:
mit Spannzangenanschlag
with Rear End Collet Position



Option:
Werkzeuganschlag
Rear End Tool Position

Pos.



L1 [mm]	Pos.	Bohrung Hole
25.0	B99-270	Ja/Yes
31.0	B99-271	Ja/Yes

HF 45 A 50 P

<> > 550 W

500 N

Усилие зажима

HF 45 A 60 P

750 W

700 N

Усилие зажима



HF 62 A 70 P

<< >> 1'500 W

<< > 900 W

< > 900 W

Цанга P9 (Ø6)

**Передние
подшипники Ø17**

700 N

Усилие зажима

HF 62 A 60 P

<< >> 2'000 W

Цанга P10 (Ø8)

**Передние
подшипники Ø20**

1'000 N

Усилие зажима

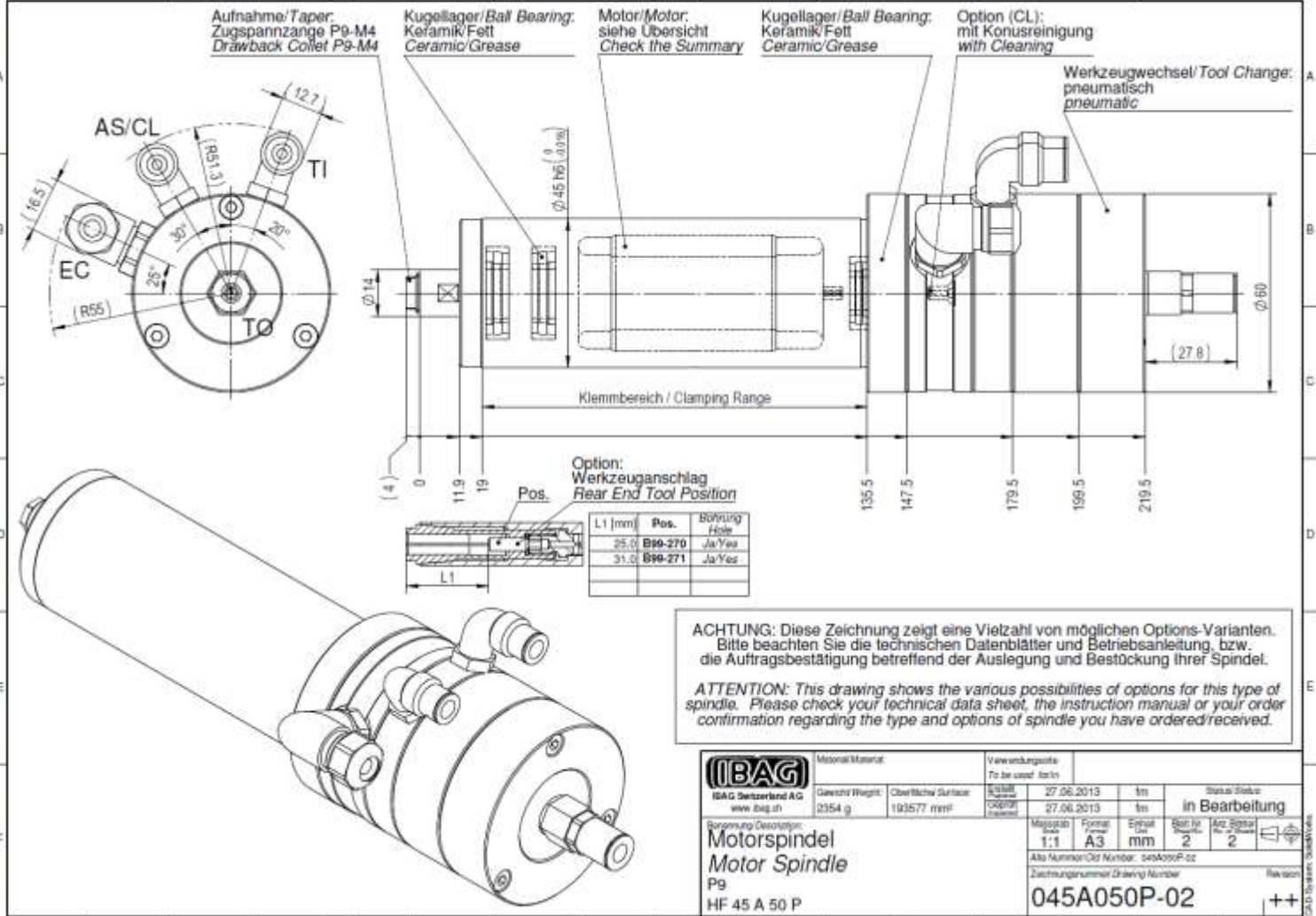


HF 45 A 50 P

SILVER EDITION

We reserve all rights in this document and its subject matter. The recipient hereby acknowledges their rights and assumes the use of this document only for the purpose herein intended. © IBAG Switzerland AG

Dieses Dokument ist unser geistiges Eigentum. Es darf ohne unsere schriftliche Genehmigung weder kopiert, verändert, noch an Dritte weitergegeben werden. Die Weitergabe ist strikte und wird gerichtlich verfolgt. © IBAG Switzerland AG



ACHTUNG: Diese Zeichnung zeigt eine Vielzahl von möglichen Options-Varianten. Bitte beachten Sie die technischen Datenblätter und Betriebsanleitung, bzw. die Auftragsbestätigung betreffend der Auslegung und Bestückung Ihrer Spindel.

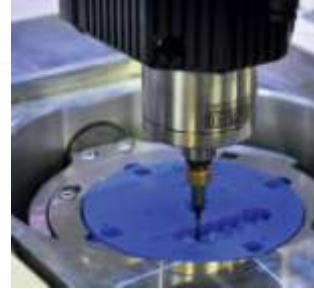
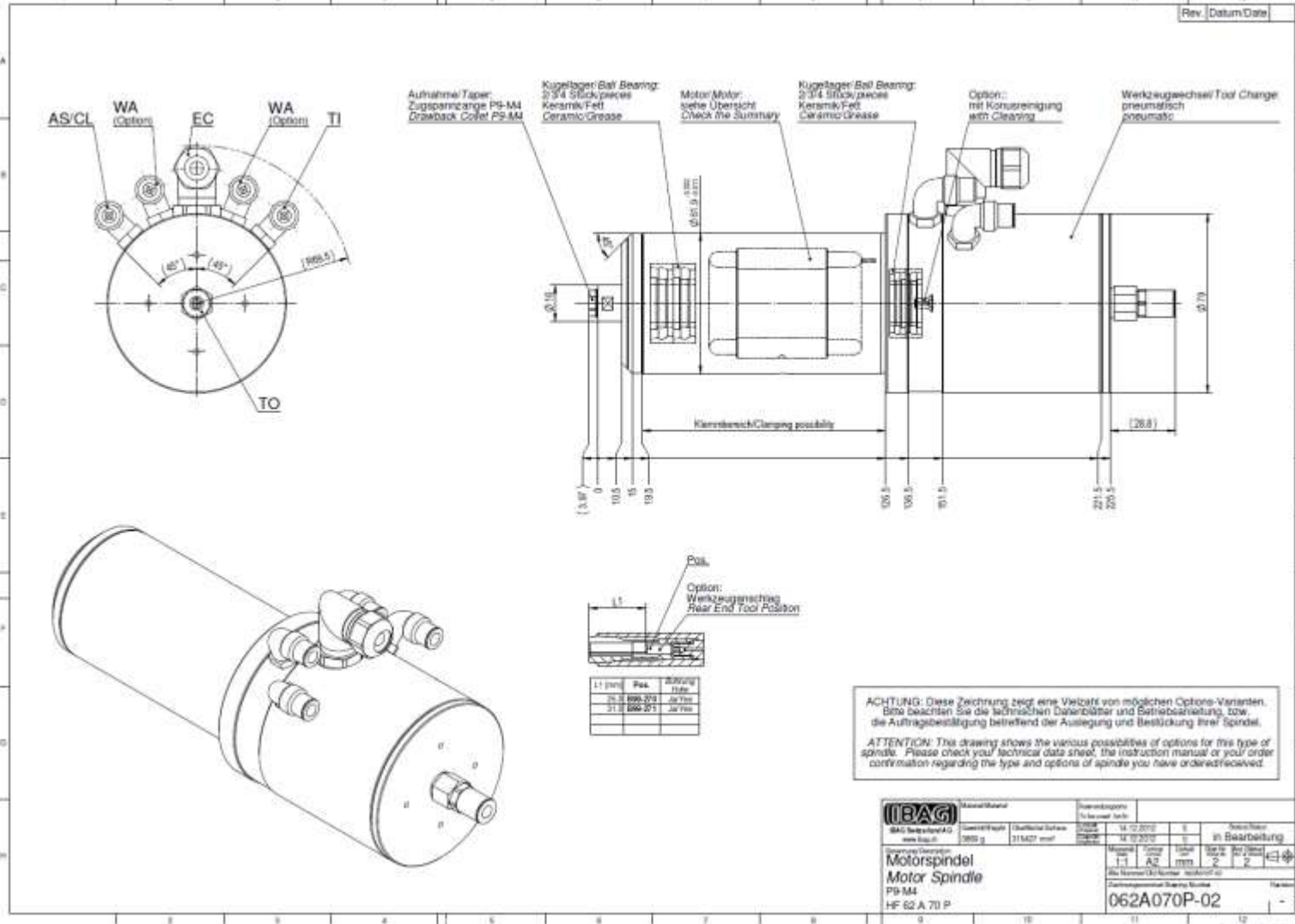
ATTENTION: This drawing shows the various possibilities of options for this type of spindle. Please check your technical data sheet, the instruction manual or your order confirmation regarding the type and options of spindle you have ordered/received.

(IBAG) IBAG Switzerland AG www.ibag.ch	Motoren/Motors:	Verwendungsdatum To be used for/in:		Status/Status:	
	Gewicht/Weight: 0154 g	Oberfläche/Surface: 193577 mm²	Erstellt/Issued: 07.06.2013	Im mm	in Bearbeitung
Benennung/Description: Motorspindel Motor Spindle P9 HF 45 A 50 P		Massstab/Scale: 1:1	Format/Format: A3	Einheit/Unit: mm	Blatt Nr./Page No.: 2
		Alle Nummern/All Numbers: 045A050P-02		Arz. Signal/ Rev. 2	Revision ++

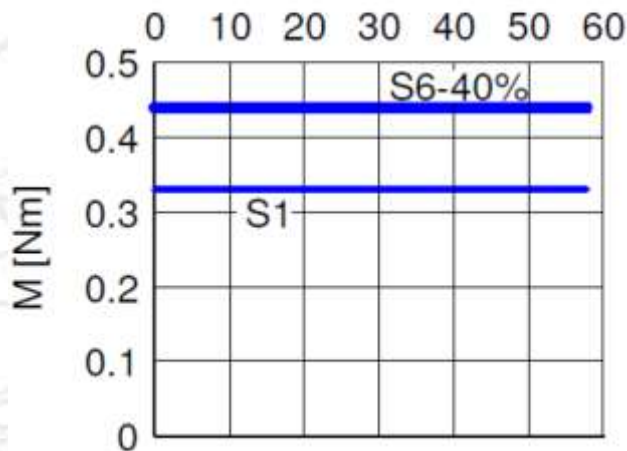
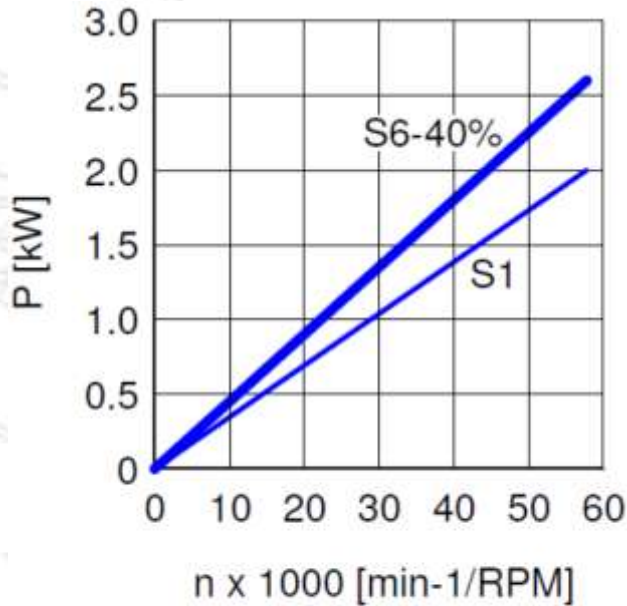


HF 62 A 70 P

SILVER EDITION



HF 62 A 60 P



Мощность/Момент S1

2 kW / 0.33 Nm

**Скорость вращения,
пластичная смазка**

**60'000
об/мин**

Цанга

P10

Диаметр инструмента

≤ 8 мм

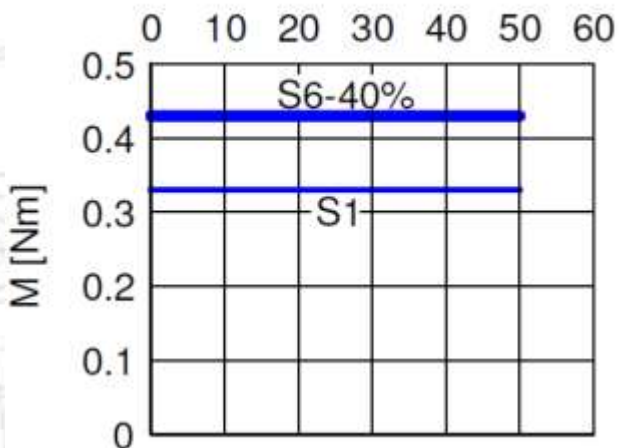
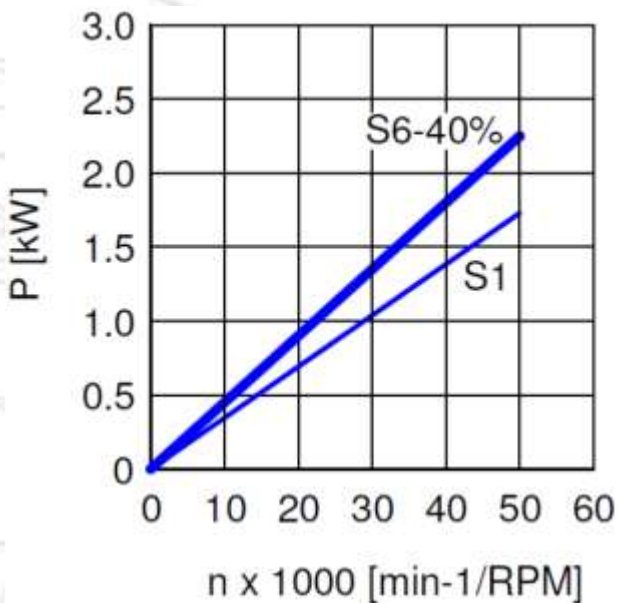
Передние подшипники

20 мм

HF 62 A 50 KP



HF 62 A 50 KP



Мощность/Момент S1

1.7 kW / 0.32 Nm

**Скорость вращения,
пластичная смазка**

50'000 RPM

Система зажима

HSK-E25

Передние подшипники

25 mm